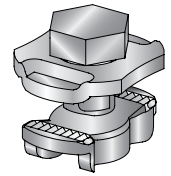


**Verbindungsknopf MQN****Technische Daten** für Verbindungsknopf MQN

Verbindungsknopf	Maximale Zuglast			Maximale Scherlast	Drehmoment
	Schiene 1	Schiene 2	Schiene 3		
MQN M10	5.0 kN	8.0 kN	2.5 kN	5.0 kN	40 Nm

Schiene 1: MQ-21, MQ-41, MQ-21D, MQ-41D  
 Schiene 2: MQ-41/3, MQ-52, MQ-72, MQ-52-72D, MQ-124XD  
 Schiene 3: MQ-41-L

Die Scherlast gilt bei Einzelbefestigung. Bei zwei Befestigungspunkten beträgt die Scherlast 9.0 kN.  
 Die dargestellten Lasten sind empfohlene Werte die bereits mit einem Teilsicherheitsbeiwert auf der Einwirkungsseite von 1,4 und auf der Widerstandsseite von 1,0 beaufschlagt sind.

**Hilti. Mehr Leistung. Mehr Zuverlässigkeit.**

Für weitere Informationen wenden Sie sich bitte an Ihren Kundenservice:

Hilti Austria Gesellschaft m.b.H.: T 0800-81 81 00 | Hilti (Schweiz) AG: T 0844 84 84 85 | Hilti Deutschland AG: T 0800-888 55 22

Technische - und Programmänderungen vorbehalten. Stand 08/2016