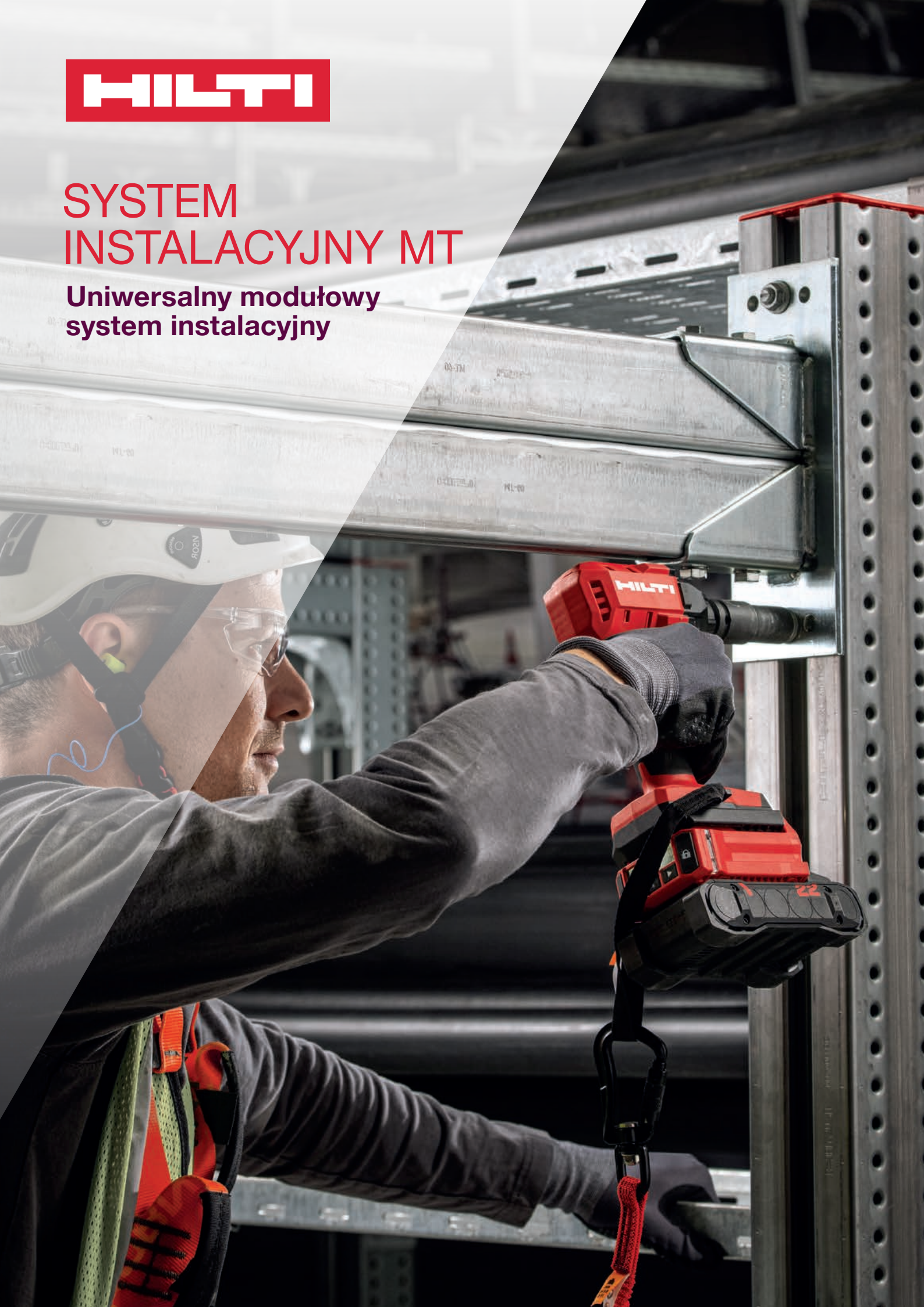




SYSTEM INSTALACYJNY MT

Uniwersalny modułowy
system instalacyjny



JEDEN SYSTEM, NIEZLICZONE MOŻLIWOŚCI



Łatwiejszy w projektowaniu i montażu niż kiedykolwiek wcześniej system Hilti MT to elastyczne, modułowe rozwiązanie dla praktycznie wszystkich struktur instalacyjnych.

ZRÓB WIĘCEJ ZA MNIEJ

Od lekkich instalacji, takich jak kanały wentylacyjne, kable i koryta kablowe, po większe orurowanie i cięższe drabinki kablowe, system Hilti obsługuje większość obciążeń, umożliwiając jednocześnie bardzo wydajne instalowanie.

Umożliwia to usprawnienie planowania, zarządzania i montażu metalowych ram i konstrukcji podporowych. Można na przykład bezproblemowo

połączyć wszystkie narzędzia MEP w jedną strukturę zaprojektowaną z myślą o optymalnej wydajności.

Wzajemna kompatybilność i wymiennność systemu MT umożliwiają tworzenie rozwiązań o wysokiej wartości, które optymalizują koszty i bardziej sprzyjają zrównoważonemu rozwojowi. Komponenty i stopy uzupełniają gamę profili, dzięki czemu można wykonać instalację za pomocą jednego systemu.

PROJEKTUJ Z ŁATWOŚCIĄ

Szeroka gama profili trapezowych, ceowników oraz profili zamkniętych systemu MT ułatwia projektowanie nawet złożonych instalacji wsporczych dla wielu branż. System oferuje również bezpośrednie połączenie dwóch profili zamkniętych, a także bezpośrednie mocowanie profili trapezowych i ceowników do profili zamkniętych. Ponadto niektóre złącza są kompatybilne zarówno z ceownikami, jak i profilami zamkniętymi.

ZAUF AJ PROSTOCIE

System MT jest wyposażony w intuicyjne, solidne łączniki do profili zamkniętych, które pomagają zminimalizować błędy instalacji: Śruba gwintująca (MT-TFB) sprawdza się we wszystkich połączeniach z otworami profili zamkniętych MT.

Bardziej produktywnie

Możliwe jest poluzowanie, zmiana położenia i ponowne dokręcanie mocowań TFB, co zapewnia elastyczność systemu modułowego.

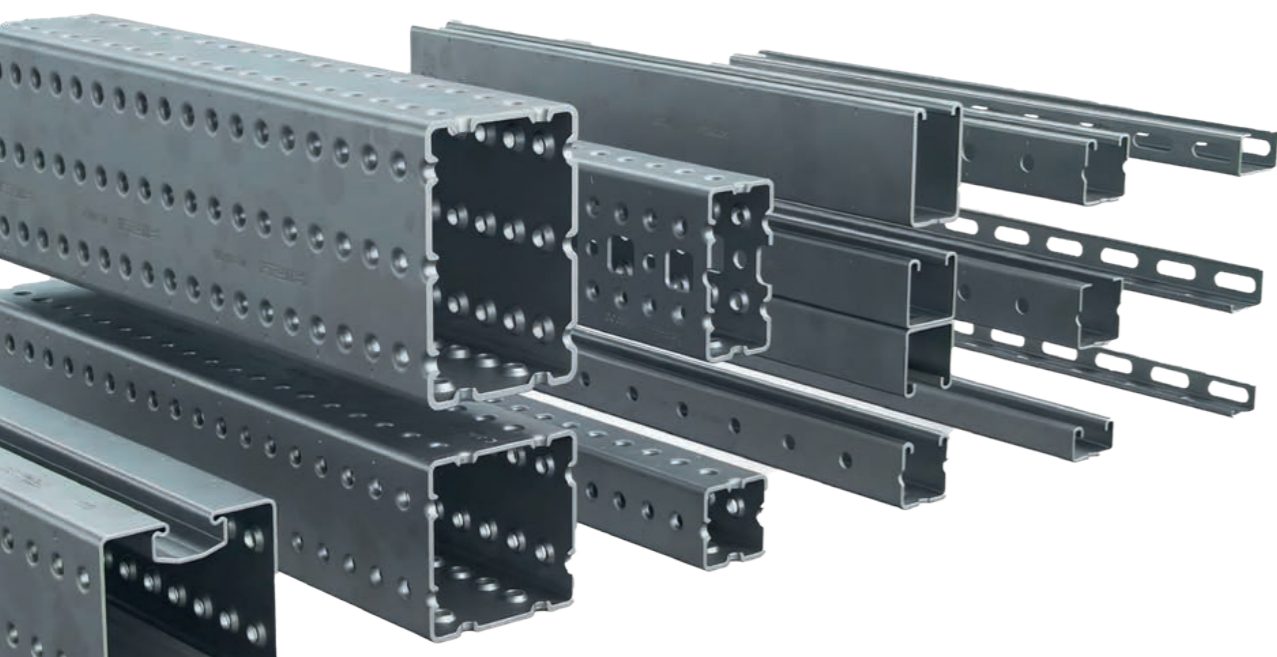
Bardziej bezpiecznie

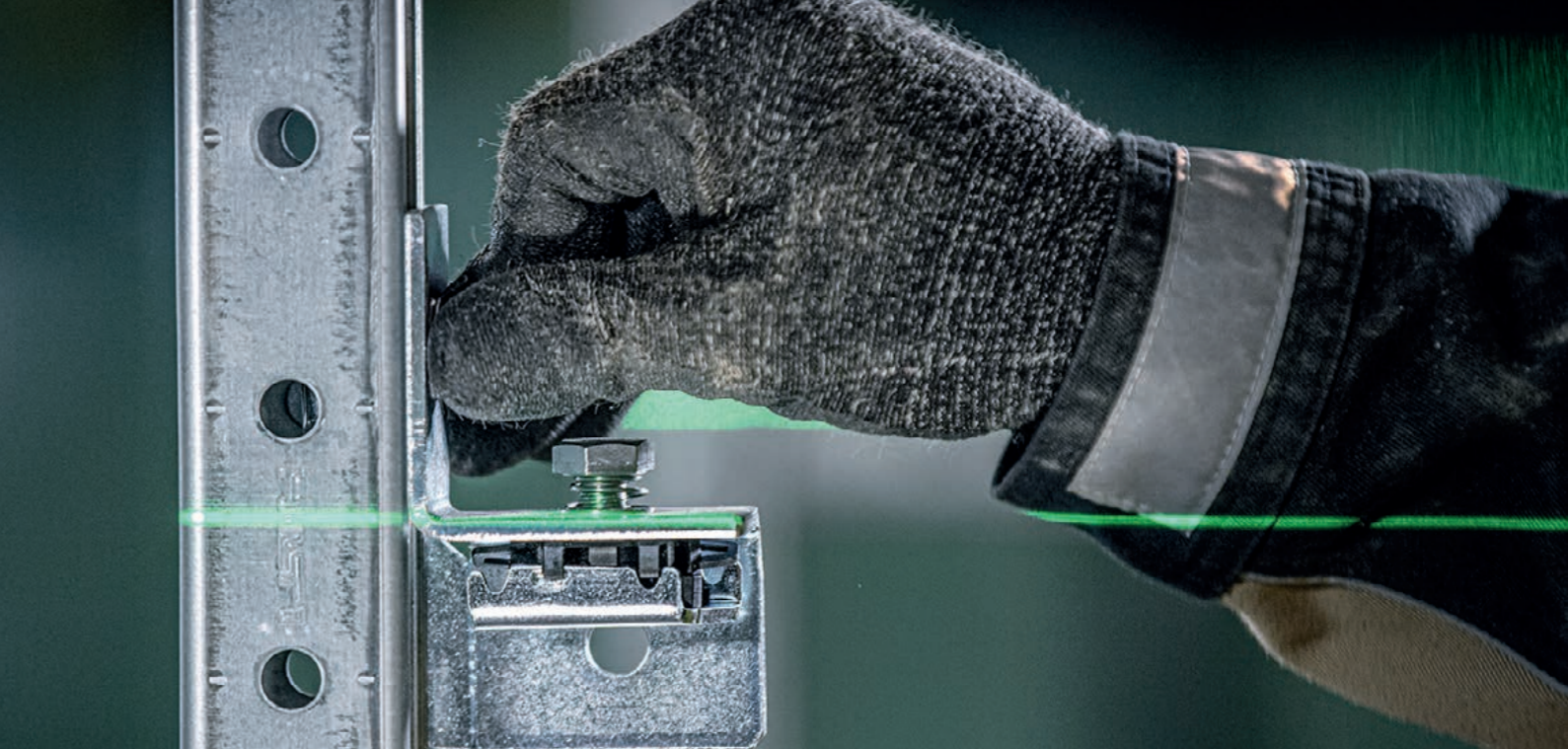
Klucz udarowy Hilti SIW-AT z systemem adaptacyjnego momentu obrotowego przyspiesza dokręcanie śrub i pozwala uzyskać bardziej spójne efekty.

Bardziej intuicyjnie

Mniejsza różnorodność potrzebnych złączy pomaga zminimalizować złożoność i koszty zarządzania zapasami. Mocowanie elementów do otworów w profilu zamkniętym możliwe jest do wykonania za pomocą zaledwie jednej, prostej śruby.

Śruby samogwintujące MT-TFB firmy Hilti bezpiecznie łączą się z profilem zamkniętym bez konieczności stosowania nakrętek lub podkładek. Podczas montażu w otworze profilu zamkniętego tworzy się solidne gwintowanie, co zmniejsza ryzyko zerwania gwintu.





NAJLEPSZY PARTNER W ZAKRESIE PRODUKTYWNOŚCI

PRZYMOCUJ, WYREGULUJ, WYREGULUJ PONOWNIE.

Dzięki nowemu hybrydowemu profilowi MT-90H łączenie nośników jest szybsze i prostsze niż kiedykolwiek wcześniej. Złożone struktury 3D, wymagające wysokiego stopnia regulacji, można łatwiej opanować.

Zaprojektowane z myślą o wartości

Umożliwia tworzenie kompaktowych projektów, aby pomieścić instalacje w ciasnych przestrzeniach, jednocześnie ułatwiając dostęp w celu konserwacji. System MT oferuje pełną elastyczność i możliwość regulacji przy niewielkiej liczbie części i czynności montażowych.



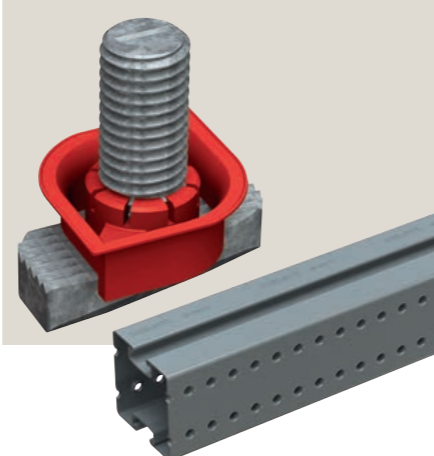
Wyższa wydajność

Nie ma potrzeby montażu dodatkowych ceowników na profilu zamkniętym, co redukuje wagę i ogranicza emisję CO₂, jednocześnie skracając czas montażu, aby zmniejszyć całkowity koszt instalacji.



Poczucie bezpieczeństwa

System MT jest zgodny z szerokim zakresem norm i aprobat. Nasze globalne wsparcie w zakresie zarządzania projektami może pomóc w realizacji projektu od planowania do odbioru, jednocześnie wspierając terminowość, redukcję kosztów i zrównoważony rozwój.



SZYBCIEJ, PROŚCIEJ I GOTOWE

System MT oferuje szeroką gamę wstępnie zmontowanych złączy i stóp, co pozwala przyspieszyć instalację podpór MEP.

Szybciej

Eliminując z procesu montażu etapy, które nie wnoszą wartości dodanej, można uzyskać do 50% oszczędności czasu w porównaniu z podstawowymi rozwiązaniami.

Prościej

Dzięki mniejszej liczbie pojedynczych części i paczek procesy zakupów i zarządzania zapasami stają się łatwiejsze.



Bezpieczniej

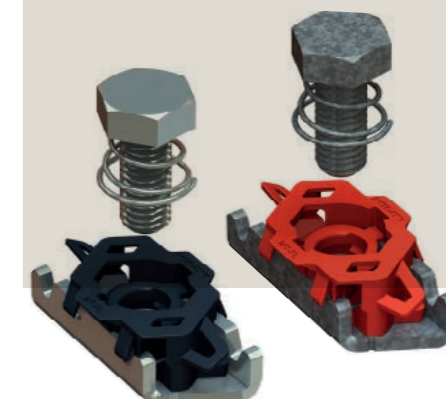
System MT jest kompatybilny z naszym modułem Adaptive Torque (AT), umożliwiając poprawne dokręcanie, a wstępnie zmontowane części zmniejszają prawdopodobieństwo wystąpienia błędów montażowych.

Innowacje Fast-Lock

Wstępnie zmontowane złącza są wyposażone w nowatorski mechanizm połączeń, który zwiększa elastyczność instalacji.

Prosty i łatwy w użyciu system, zapewnia niezawodne połączenie z ceownikami MT i można go łatwo zdemontować, wyregulować i zmienić położenie, nawet po zastosowaniu początkowego pełnego momentu obrotowego.

Asortyment Fast-Lock i wstępnie zmontowane produkty są dostępne zarówno w wersji z powłoką do zastosowań we wnętrzach (czarna), jak i na zewnątrz (czerwona).



ZAPROJEKTOWANE, ABY ZAPEWNIĆ WYDAJNOŚĆ

Odkryj elastyczność naszych najnowszych innowacji w zakresie połączeń ceowników: System MT został zaprojektowany z myślą o Twoich potrzebach.

ZĄBKOWANIE

Nakrętki szynowe Hilti MT-TL Twist-Lock tworzą własne ząbkowanie podczas dokręcania, co czyni je pewną metodą mocowania ceownika z nośnością na ścinanie.

Płynne pozycjonowanie

W odróżnieniu od szyn z ząbkowaniem, w MT nie występuje 2-milimetrový skok pozycjonowanie łącznika.

Z regulacją

Możliwe jest poluzowanie, zmiana położenia i późniejsze ponowne dokręcanie elementów zamocowanych za pomocą MT-TL.

Niezawodnie

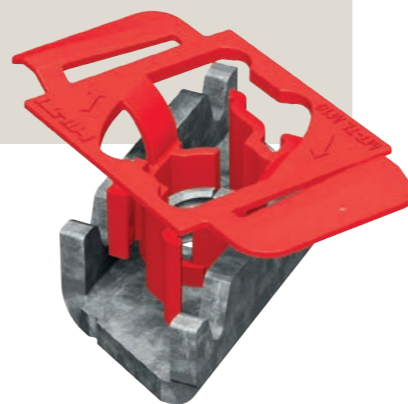
Mechaniczne połączenie MT-TL jest realizowane bez wykorzystania tarcia, zapewniając w ten sposób wymaganą wytrzymałość na ścinanie dla połączeń ceowników.

Szybko i łatwo

Podczas instalowania elementy łączące mogą być intuicyjnie pozycjonowane i dokręcane.

Innowacje Twist-Lock

Nakrętki szynowe Hilti MT-TL można instalować jedną ręką, przekręcając je i blokując. W szynie wycięty jest rowek, umożliwiający szybkie i dokładne umieszczenie komponentów. Podczas montażu Twist-Lock nie ślizgają się przed ostatecznym dokręceniem.



ZAAWANSOWANA OCHRONA PRZED KOROZJĄ

Dzięki zaawansowanym technologiom ochrony przed korozją system MT jest przeznaczony do użytku zarówno wewnątrz, jak i na zewnątrz w środowiskach o niskim i umiarkowanym poziomie zanieczyszczenia.

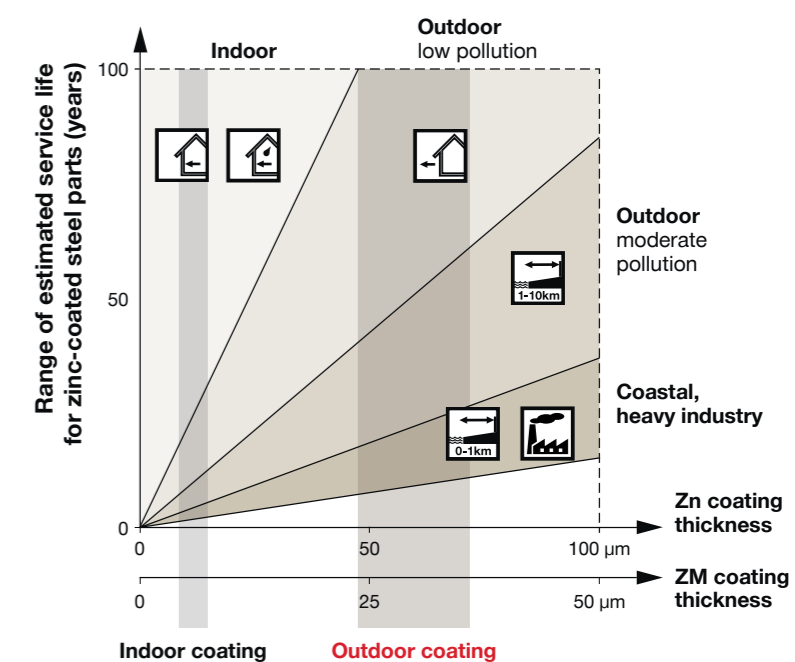
Sprawdza się w większości warunków

Do użytku w pomieszczeniach stosuje się wysoką jakość ochrony: profile są galwanizowane metodą Sendzimira, złącza i stopy są cynkowane elektrolitycznie.

Rozwiązania zaprojektowane do użytku na zewnątrz łączą cynkowanie ogniowe elementów (takich jak złącza i stopy) oraz cynkowo-magnezowe (technologia ZM) do profili.

Przełomowa technologia powlekania

Technologia cynkowo-magnezowa (ZM) zapewnia znakomitą ochronę przed korozją. Łączy w sobie solidność i trwałość z większym zrównoważeniem dla środowiska i optymalizacją kosztów.



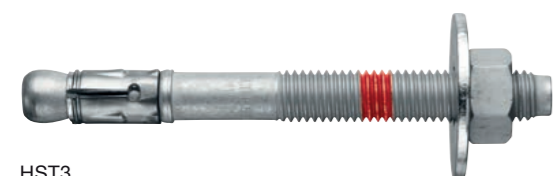
PEŁNE ROZWIĄZANIE FIRMY HILTI

System MT jest integralną częścią pełnej oferty instalacyjnej firmy Hilti. Najnowocześniejsze rozwiązania kotwiące, zaawansowane narzędzia do modelowania i obliczania oraz inne nowatorskie narzędzia eliminują problemy z planowaniem i realizacją zadań na miejscu.



BEZ KOMPROMISÓW W ZAKRESIE BEZPIECZEŃSTWA

Modułowy system instalacyjny MT jest kompatybilny z naszymi rozwiązaniami do kotwienia w betonie i bezpośredniego mocowania w stali, a także z naszymi komponentami do mocowania rur. Moduł Adaptive Torque (AT) pomaga osiągnąć stały moment dokręcania.



HST3



S-BT-MF HL



HUS4-H



X-BT-MR



S-WWP-Z



S-WDF-Z

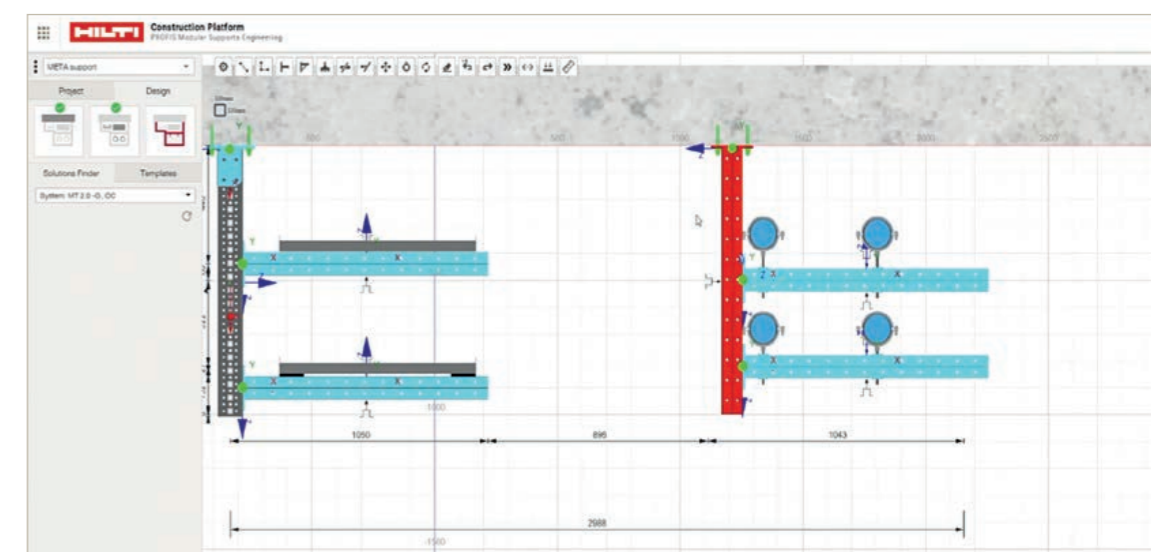
GLOBALNE WSPARCIE

Usługi inżynierskie firmy Hilti i globalne zarządzanie projektami wspierają naszych klientów w terminowym dostarczaniu bezpieczniejszych projektów.

ROZWIĄZANIA DOSTOSOWANE DO TWOICH POTRZEB

System MT można ciąć i montować na miejscu, a następnie regulować podczas montażu, aby ograniczyć kosztowne przeróbki, a jednocześnie praktycznie wyeliminować potrzebę spawania.

Firma Hilti może też wspierać Twój projekt w zakresie usług cięcia, kompletowania i wstępnego montażu.





Hilti (Poland) Sp. z o.o.
02-797 Warszawa
Ul. Franciszka Klimczaka 1

T: +22 320 56 00 | 801 888 801
www.hilti.pl