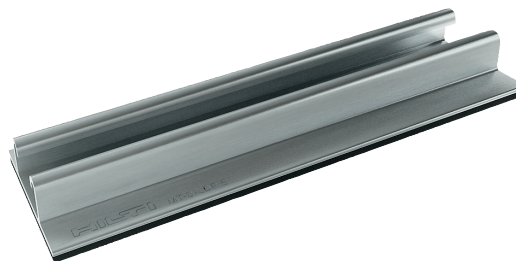


## Lastverteilplatte MT-B-LDP S



### Anwendungen

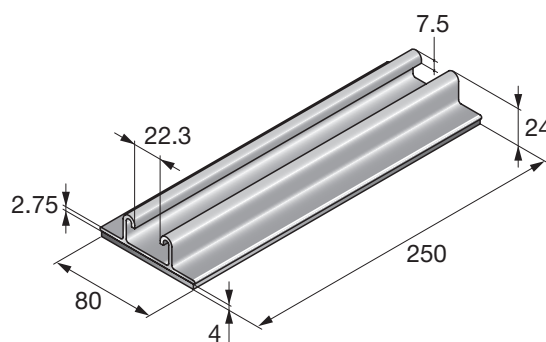
- Installation von Lüftungskomponenten, Rohr- und Kabeltrassen auf Flachdächern
- Zur Verwendung im Aussenbereich geeignet

### Vorteile

- Teil des Hilti MT Systems – wirtschaftliche Komplettlösung für Dachlüftungen und andere modulare Schienensysteme
- Einfache Montage – kompatibel mit Hilti MT Drehverriegelung, MQN-C Verbindungsknopf sowie MQM und MRM Schienenmutter als schnellere Alternative zu Federmuttern bei der Montage modularer Schienensysteme
- Einfachere Handhabung und leichter Transport im Vergleich zu vorgefertigtem verschweisstem Stahl
- Inklusive rutschfester Antivibrationsmatte
- Geeignet für Aussenanwendungen, unter anderem mit besserer Witterungsbeständigkeit dank Aluminiumfuss

### Technische Daten

**Werkstoffzusammensetzung** | Aluminium, EPDM Gummi



| Bestellbezeichnung | Werkstoffstärke | Gewicht | Verfügbar in | Verpackt zu | Artikelnummer |
|--------------------|-----------------|---------|--------------|-------------|---------------|
| MT-B-LDP S         | 2.75 mm         | 280 g   | A, CH, D     | 2 Stk       | 2320182       |

## Zulässige Lasten <sup>5,6)</sup>

| Lastwertzeichnung | +Fx <sup>1)</sup><br>[kN]   | -Fx <sup>1)</sup><br>[kN]   | +Fy <sup>2)</sup><br>[kN]   | -Fy <sup>2)</sup><br>[kN] | +Fz<br>[kN]       | -Fz <sup>3)</sup><br>[kN] |
|-------------------|-----------------------------|-----------------------------|-----------------------------|---------------------------|-------------------|---------------------------|
|                   | 2,98                        | 2,98                        | 1,79                        | 1,79                      | Nicht massgeblich | 7,23                      |
|                   | Mx <sup>4)</sup><br>[kN cm] | My <sup>4)</sup><br>[kN cm] | Mz <sup>4)</sup><br>[kN cm] |                           |                   |                           |
|                   | Nicht massgeblich           | Nicht massgeblich           | Nicht massgeblich           |                           |                   |                           |

**Anmerkung:** + = in Pfeilrichtung; - = entgegen der Pfeilrichtung (siehe Lastwertzeichnung)

- 1) Berücksichtigt keine Informationen zur über den Dachaufbau. Bitte wenden Sie sich an den HILTI Engineering Service um den Grenz Zustand für die Kombination von Lastverteilplatten und Dachkonstruktion richtig zu erfassen.
- 2) Begrenzt auf die Querlasttragfähigkeit der Flügelmutter. Zur Validierung wenden Sie sich an den HILTI Engineering Service.
- 3) Die Tragfähigkeit des Untergrunds muss eigenständig validiert werden.
- 4) Das aufnehmbare Moment wird durch die Verbindungs konstruktion und den Untergrund begrenzt.
- 5) Der Anschluss an die Lastverteilplatten berücksichtigt Twistlock, MRN und MQZ-L aber nicht die Belastungsgrenzen des Untergrunds. Diese müssen eigenständig validiert werden.
- 6) Die Auflagerfläche beträgt 200 cm<sup>2</sup>. Für Bemessungswerte multiplizieren Sie mit 1,4.