



TECHNIKA KOTWIENIA

Szkolenia dla wykonawców
2025



AKTUALNY RYNEK PRACY

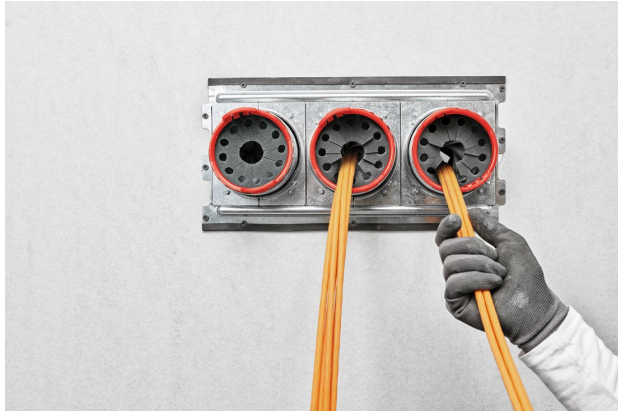
70% firm z branży budowlanej chce zatrudnić więcej osób

Skutki braku wykwalifikowanych osób:

- Mniejsza produktywność realizacji inwestycji
- Większe zużycie materiałów
- Większe ryzyko błędów i wypadków
- Duża rotacja pracowników
- Rosnące koszty pracy



SZKOLENIA HILTI TO ODPOWIEDŹ NA WSPÓŁCZESNE WYZWANIA PRZEDSIĘBIORCY



Wzrost produktywności

- Szybsza praca
 - Więcej projektów w czasie
- Niższe koszty pracy
- Mniejsze zużycie materiałów
- Wyróżnienie na rynku Certyfikatem
 - zdobycie nowych kontraktów

Wzrost bezpieczeństwa

- Praca wykonana zgodnie instrukcjami montażu i zasadami bezpieczeństwa
- Minimalizacja ryzyka konsekwencji prawnych / finansowych

Atrakcyjność na rynku pracy

- Budowanie pozytywnego wizerunku jako pracodawca
- Łatwiejsze pozyskanie i utrzymanie pracowników

CO WYRÓŻNIA SZKOLENIA HILTI



Cel szkoleń

- Samodzielność pracowników
- Świadomość odpowiedzialności
- Znajomość zasad doboru / zastosowania produktów
- Rozumienie dokumentacji technicznej (instrukcje, aprobaty)
- Praktyczna umiejętność montażu



Charakterystyka

- Różne typy szkoleń dopasowane do poziomu wiedzy uczestnika:
 - sesja on-line
 - ćwiczenia praktyczne
- Profesjonalni trenerzy
- Dedykowane wyposażenie

SZKOLENIA DOSTĘPNE W RÓŻNYCH WARIANTACH

	Podstawowe		Premium	
Zawartość szkolenia	Teoria Sesja prowadzona przez Trenera Hilti <ul style="list-style-type: none"> Fundamentalna wiedza o zasadach kotwienia Rodzaje kotew i ich właściwe zastosowanie Czynniki wpływające na nośność kotew Instrukcje montażu: 		Teoria Sesja prowadzona przez Trenera Hilti <ul style="list-style-type: none"> Fundamentalna wiedza o zasadach kotwienia Rodzaje kotew i ich właściwe zastosowanie Czynniki wpływające na nośność kotew Instrukcje montażu: 	
	Kotwy mechaniczne HST3, HUS4, HRD, HKD	Kotwy chemiczne HIT-HY 200, HIT-HY 270, HIT-HY 500, HVU2	Według indywidualnych ustaleń z Klientem	
	Sesja Pytań i odpowiedzi <ul style="list-style-type: none"> Zadaj pytanie, poznaj odpowiedzi eksperta Omów swój indywidualny przypadek 		Sesja Pytań i odpowiedzi <ul style="list-style-type: none"> Zadaj pytanie, poznaj odpowiedzi eksperta Omów swój indywidualny przypadek 	
			Praktyka <ul style="list-style-type: none"> Poznaj wskazówki i dobre praktyki Zyskaj wiedzę podczas warsztatów praktycznych Pracuj bezpiecznie z elektronarzędziami i stalą 	
Kiedy	Według kalendarza szkoleń	Do indywidualnego ustalenia	Do indywidualnego ustalenia	Do indywidualnego ustalenia
Czas trwania	3 godz.	3 godz.	6 godz.	6 godz.
Lokalizacja	Sesja on-line	Lokalizacja klienta	Lokalizacja klienta / Sklep Hilti	Akademia Hilti (Warszawa)
Cena	400 zł / osoba	3000 zł / grupa 10 osób*	5 000 zł / grupa 10 os.*	4 000 zł / grupa 10 os.*
	<u>Kliknij i zapisz się</u>	<u>Kliknij i zapisz się</u>	<u>Kliknij i zapisz się</u>	

* Większa liczba uczestników – do indywidualnego ustalenia

W zależności od potrzeb Klienta, dostępne są różne warianty dostosowane do branży:

Konstrukcje stalowe	Budownictwo ogólne oraz budownictwo lądowe	Przemysł
Technika kotwienia konstrukcji stalowych i metalowych	Technika głębokiego wklejania prętów	Technika kotwienia szczelnego (zgodność z WHG)

POTRZEBUJESZ DODATKOWYCH INFORMACJI?



- skontaktuj się z Regionalnym Rzeczoznawcą Hilti
- zadzwoń do naszego TeleCentrum - 22 320 56 00
- napisz na szkolenia@hilti.pl