



# BIERNE ZABEZPIECZENIA PRZECIWPOŻAROWE

Szkolenia dla instalatorów i dobierających rozwiązania  
07.2024



# OCHRONA PRZECIWPÓŻAROWA W BUDOWNICTWIE

## ZAPOBIEGANIE



- Przepisy
- Kampania informacyjna
- Próbne alarmy pożarowe
- Szkolenia

## WYKRYWANIE



- SAP, DSO, ROP, itp
- Drzwi automatyczne
- Klapy wentylacyjne

## AKTYWNA OCHRONA PRZECIWPÓŻAROWA



- Tryskacze
- Instalacje mgłowe i gazowe
- Gaśnice
- Sieć hydrantów

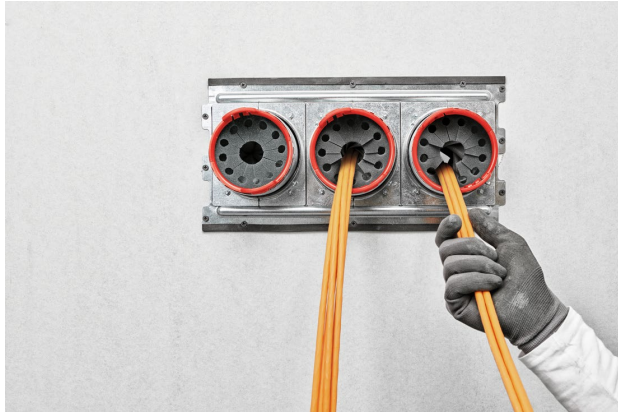
## BIERNA OCHRONA PRZECIWPÓŻAROWA



- Podział budynków na strefy
- **Uszczelnienia ogniochronne**

Nie da się całkowicie uniknąć pożarów, ale środki prewencji, czynna i bierna ochrona przeciwpożarowa bardzo ogranicza ryzyko pożaru i straty.

# SZKOLENIA HILTI TO ODPOWIEDŹ NA WSPÓŁCZESNE WYZWANIA PRZEDSIĘBIORCY



## Wzrost produktywności

- Szybsza praca
  - Więcej projektów w czasie
- Niższe koszty pracy
- Mniejsze zużycie materiałów
- Wyróżnienie na rynku Certyfikatem
  - zdobycie nowych kontraktów

## Wzrost bezpieczeństwa

- Praca wykonana zgodnie z instrukcjami montażu i zasadami bezpieczeństwa
- Minimalizacja ryzyka konsekwencji prawnych / finansowych

## Atrakcyjność na rynku pracy

- Budowanie pozytywnego wizerunku jako pracodawca
- Łatwiejsze pozyskanie i utrzymanie pracowników

# CO WYRÓŻNIA SZKOLENIA HILTI



## Cel szkoleń

- Samodzielność pracowników
- Świadomość odpowiedzialności
- Znajomość zasad doboru / zastosowania produktów
- Rozumienie dokumentacji technicznej (instrukcje, aprobaty)
- Praktyczna umiejętność montażu



## Charakterystyka

- Różne typy szkoleń dopasowane do poziomu wiedzy uczestnika
  - E-learning
  - Sesja on-line
  - Ćwiczenia praktyczne
- Profesjonalni trenerzy
- Dedykowane wyposażenie

# SZKOLENIA DOSTĘPNE W RÓŻNYCH WARIANTACH

|                     | E-learning  | Podstawowe  |   | Premium  |                                   |
|---------------------|---|---|---|--|-----------------------------------|
| Zawartość szkolenia | <b>Teoria</b> <ul style="list-style-type: none"> <li>Fundamentalna wiedza o zasadach PPOŻ</li> <li>Prawidłowy dobór produktów</li> <li>Instrukcje zastosowania</li> </ul> | <b>Teoria</b><br>Sesja prowadzona przez Trenera Hilti <ul style="list-style-type: none"> <li>Fundamentalna wiedza o zasadach PPOŻ</li> <li>Prawidłowy dobór produktów</li> <li>Instrukcje zastosowania</li> </ul> | <b>Teoria</b><br>Sesja prowadzona przez Trenera Hilti <ul style="list-style-type: none"> <li>Fundamentalna wiedza o zasadach PPOŻ</li> <li>Prawidłowy dobór produktów</li> <li>Instrukcje zastosowania</li> </ul> |  |                                   |
|                     | <b>100% Digital</b> <ul style="list-style-type: none"> <li>Indywidualne tempo uczenia się</li> <li>Dostępne od ręki</li> <li>Z testem i certyfikatem</li> </ul>           | <b>Sesja pytań i odpowiedzi</b> <ul style="list-style-type: none"> <li>Zadaj pytanie, poznaj odpowiedzi eksperta</li> <li>Omów swój indywidualny przypadek</li> </ul>   | <b>Sesja pytań i odpowiedzi</b> <ul style="list-style-type: none"> <li>Zadaj pytanie, poznaj odpowiedzi eksperta</li> <li>Omów swój indywidualny przypadek</li> </ul>   |  |                                   |
|                     |   |   |   | <b>Praktyka</b> <ul style="list-style-type: none"> <li>Poznaj wskazówki i dobre praktyki</li> <li>Zyskaj wiedzę podczas warsztatów praktycznych</li> <li>Pracuj bezpiecznie z elektronarzędziami i chemią</li> </ul> |                                   |
| Kiedy               | 24h / 7   | Każdy poniedziałek  | Do indywidualnego ustalenia   | Do indywidualnego ustalenia  | Według kalendarza szkoleń         |
| Czas trwania        | Indywidualne tempo (średnio. 3 godz.)   | 3 godz.   | 3 godz.   | 7 godz.  | 7 godz.                           |
| Lokalizacja         | Hilti.pl  | Sesja on-line   | Lokalizacja klienta   | Lokalizacja klienta  | Hilti Store                       |
| Cena                | 400 zł / osoba  | 400 zł / osoba  | 3000 zł / grupa 10 osób*  | 4 000 zł / grupa 8 osób*   | 800 zł / osoba                    |
|                     | <a href="#"><u>Zapisz się</u></a>   | <a href="#"><u>Zapisz się</u></a>   | <a href="#"><u>Zapisz się</u></a>   | <a href="#"><u>Zapisz się</u></a>  | <a href="#"><u>Zapisz się</u></a> |

\* Większa liczba uczestników – do indywidualnego ustalenia

W zależności od potrzeb Klienta, dostępne są różne warianty dostosowane do branży:

| Branża elektryczna   | Branża mechaniczna | Budownictwo ogólnobudowlana         | Przemysł oraz ochrona przeciwpożarowa |
|----------------------|--------------------|-------------------------------------|---------------------------------------|
| Zabezpieczenia kabli | Zabezpieczenia rur | Zabezpieczenia szczelin i dylatacji | Pełny pakiet                          |



# POTRZEBUJESZ DODATKOWYCH INFORMACJI?



- skontaktuj się z Regionalnym Rzeczoznawcą Hilti
- zadzwoń do naszego TeleCentrum - 22 320 56 00
- napisz na [szkolenia@hilti.pl](mailto:szkolenia@hilti.pl)